

**Fahrzeug TATRA T 158 - 8P6R44.231.8x8.2**

- Ist bestimmt für den Verkehr auf öffentlichen Straßen und auch für den Offroad-Betrieb, vor allem in rauen Geländebedingungen
- ist bestimmt für Komplettierung mit einseitig kippbarer Mulde
- Die Fahrzeugsverwendung kann durch die Legislative des Bestimmungslandes begrenzt werden.
- Der Hersteller behält sich das Recht auf Änderungen an Erzeugnissen ohne vorhergehende Bekanntmachung vor.

**Motor**

Typ PACCAR MX-13 340 EURO VI.	
Zylinderanzahl:	6
Bohrung / Hub:	130/162 mm
Hubraum:	12 900 cm ³
Reine Leistung:	340 kW/1 425-1 750 min ⁻¹
Reines Drehmoment:	2 300 Nm/1 000-1 425 min ⁻¹
Abänderung der Auspuffgase durchs System SCR + Festpartikelfilter	

GETRIEBE

Automatisiert, typ ZF 16AS2631T0.	
Anzahl der Vorwärtsgänge:	16
Rückwärtsgänge:	2

ZUSATZGETRIEBE

TATRA 2.30 TR 0,95/1,44 - absteigendes zweistufiges bei stehendem Fahrzeug schaltbares Zusatzgetriebe.

NEBENANTRIEBE

Typ NH 4C vom Getriebe (430 Nm).

VORDERACHSEN

Angetriebene Lenkachsen, Schwinghalbachsen, einschaltbarer Verachsantrieb, Achsausgleichgetriebe, federung mit Luftfaltelnbälge und Teleskopstoßdämpfern.

HINTERACHSEN

Angetriebene Achsen, mit Schwinghalbachsen, Achsausgleichgetriebebesperren, Zwischenachsausgleichgetriebe, Federung mit Luft-Wellrohrfedern und Blattfedern.

LENKUNG

Zweikreis-Steuerung, monoblock-Linkslenkung.

BREMSEN

Unabhängige Bremssysteme: Betriebsbremse, Notbremse, Feststellbremse.
MX-Motorbremse.
Intarder Getriebe.

REIFEN

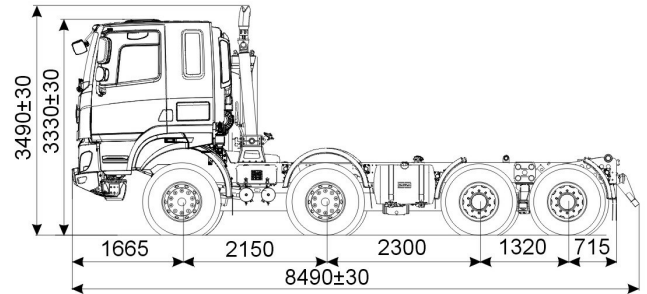
Continental 385/65R22,5 + 315/80R22,5, Mischbetrieb.

FAHRERHAUS

Trambus, mittel, kippbar, abhängige Wasserheizung, Klimaanlage, aluminum Dachfenster, manuelle Bedienung, untere schlaf liege, normalhöhe, Anzahl der Sitze 2, zwei Gefahrenfeuer.

KRAFTSTOFFBEHÄLTER

Kraftstofftank 340 l, Aluminium, AdBlue-Tank 50 Liter.



Die Höhenabmessungen sind für das beladene Fahrzeug gültig.

ABMESSUNGEN

Breite:	2 550 mm
Spurweite: vorn:	1 942 mm
Spurweite: hinten:	1 774 mm
Lichtehöhe:	300 mm

Gewichte

Fahrzeugleergewicht - Gewicht des fahrbereiten Fahrzeuges:	13 480 kg
Nutzlast:	30 520 kg
Zulässiges Fahrzeuggesamtgewicht:	44 000 kg
Zulässige Achslast - Vorderachsen:	2× 9 000 kg
Zulässige Achslast - Hinterachsen:	2× 13 000 kg

ELEKTROAUSRÜSTUNG

Netzspannung:	24 V
Akkubatterien:	2x12V 180 Ah
Lichtmaschine:	24 V/80 A

Fahreigenschaften

Bergsteigfähigkeit bei 44 000 kg:	63%
Höchstgeschwindigkeit mit Begrenzer:	85 km/h
Spurkreis-Außendurchmesser:	20,0±1,0 m

TATRA TRUCKS a.s.

Bezeichnung:CZT0516451_3

3. Auftrag:3/1402/17

Farbe Kabine:RAL 9003 Signal white

BG	Gruppe	Code	Bezeichnung
200	Einfahren, Reparatur	T009366	Überholung mit Klimaanlage
202	Grundausrüstung	T009523	Fahrzeug-Ausstattung elementar
204	Motor komplett mit Transmission	T010307	Motor MX 13, ZF 16S2631T0, AS-TRONIC, Max. 2600 Nm, 2 Gang ZusatzgetriebeP, INTARDER, ohne REPTO
206	Motor-Kühlsystem	T009667	Motor MX-131, Kühlung mit Klimaanlage
210	Steuerung Kupplung	T002817	Für automatisches Achaltgetriebe
212	Wellenkupplung	T014444	Wartungsfreie Wellenkupplung Lz=1550 mm
214	Getriebeentlüftung	T009625	Entlüftung AS-TRONIC
215	Hilfsantrieb vom Getriebe	T005204	PTO, AUTOMATISIERTE GETRIEBE+INTARDER - NH/4C (ISO 7653) 27/30 1.00 + ADAPTER KIT
217	Zusatz-Übertragung	T003490	2.30TRK 0,95/1, 44H8+H, Zweikreis-Steuerung, Getriebe 0,95/1,44 (8x8)
220	Frontquerträger	T000090	Vorderer Querträger mit Schneepflugmontage
221	Vorderachse I.	T006714	Vorderachse I.
222	Vorderer Verbindungsteil	T011622	8x8
223	Vorderachse II.	T002739	Vorderachse II., kpl.
224	Tragrohr vorne	T000377	Tragrohr vordere Kombination
239	Federung vordere Aufhängung (Fahrgestell)	T009949	Ohne vorderen Stabilisator
246	Entlüften Fahrgestell	T001714	Entlüftung Schema
247	Füllungen Fahrgestell	T001717	Füllungen im Fahrgestell 8x8
248	Räder komplett	T002339	Continental 385/65R22,5 HSC1 TL[4] + 315/80R22,5 HDC1 TL[9], Mischbetrieb
249	Fahrzeugrahmen	T007956	Anstrichsystem - Standard
252	Stoßstange vorne	T009608	Nebelscheinwerfer
253	Gehäuse Batterie komplett	T009411	Kasten für Batterie 180 Ah
255	Installation seitlicher Barrieren	T009984	Seitensperren - Räder kleiner als 14 Zoll
256	Hinterbarrier	T001108	Ohne hintere Stoßstange
257	Montage der Getriebeabdeckung	T009727	Montage ohne Abdeckung
258	Lärmabdeckungen hinten	T009791	Mittlere Kabine MX13
259	Halterung Ersatzrad	T006195	Reserve am Rahmen in Transportlage
260	Kraftstoff-Tank	T009515	Kraftstoff-Tank 340 l
261	Kraftstoff-System	T010089	Mittlere Kabine erwärmter Filter
263	Ansaug-System	T009709	Ansaugen E6, MX13, mittlere Kabine, 1 Einsatz
264	Auspuffanlage	T009767	Auspuffanlage + SCR nach oben, Schlaf-Kabine, Motor MX-13, zylinder für die Mulde
266	Keile	T000211	2 St Halter + 2 St Keile (deponiert in der Kabine)
267	Karosserie vorne	T009653	Karosserieteile vorne, KURZE KABINE, Motor MX13, ohne Abdeckteile, mit oder ohne Seitliche Abdeckungen
268	Karosserie hinten	T010271	8x8 volle Kottflügel nur zweite Achse, Viertel-Kotflügel dritte und vierte Achse + Konsolen für Seitensperre rechts
269	Anhänger	T000210	Ohne Vorhang
270	Vorbereitung zur Montage der Mulden	T003846	Untere Anschläge, Unterlagen, Buchsenbolzen der Wagenkasten-Aufhängevorrichtungen, Führung für Seile
272	Kippen Mulde-Rahmen	T009985	Hydraulik für Einseitenkipper
273	Kippen Mulde-Kabine	T009876	Regler des Wagenkasten-Kippens, befestigt neben dem Sitz
275	Abdeckungen Aussenbeleuchtung	T001524	Beleuchtung ohne Abdeckung
276	Luftsystem Fahrgestell	T009940	Luftsystem - Aufhängung, 8x8
279	EBS-Setup	T010490	Automatisiert, ohne Anhänger, 385/65R22,5 + 315/80R22,5
282	Elektroausrüstung Fahrgestell	T010107	Elektronische Ausrüstung des Fahrgestells 8x8, mittlere Kabine
284	Zusätzliche Beleuchtung Chassis	T006814	Ohne Montage der Zusatz-Rücklichter
286	Spezielle Elektroausrüstung	T002682	Ohne Zusatzscheinwerfer unter der WSS
287	Fahrerhaus ausgestattet	T009556	Kabine ausgestattet MX Motor MX13
288	Lagerung der Kabine	T009824	Befestigung mittlerer Kabine zum Rahmen für den Motor MX13
289	Umklappen Kabine	T009560	Mittlere Kabine MX13, Auspuffendstück + SCR oben
290	Montage der Sonnenblende	T001550	Montage der Sonnenblende
293	Kabine- und Abdeckhaube-Warmverkleidung	T003956	Ohne Decken
294	Audio system	T002247	Standard Lautsprecher (Basis-Ausstattung), ohne Funk
298	Plombieren Tachograph	T001857	Plombieren des Digital-Tachographen
299	Unabhängige Heizung	T003005	Ohne unabhängige Heizung
300	Luftzuschaltung Getriebe - AS Tronic	T019253	Luftzuschaltung für Getriebe ZF AS-Tronic
303	Aufbauten	T010552	Vorbereitung der Wagenkasten-Montage - Montage der Zylinderverankerung
306	Air Verteilergetriebe verbunden	T013640	Zweistufiges Zusatzgetriebe + AS TRONIC
315	Motorkühlmittel	T009698	Motor MX-13 mit Intarder
316	Einsetzen des Akkus	T009864	Batterie 2x12V 180Ah ohne Trennschalter (Euro 6)
317	Ölhydraulische tipping	T003339	Öl - Europazone - mildes Klima
319	Montage der Abdeckplatte unter dem Motor	T010841	Aluminium-Abdeckung unter dem Motor (ohne Stabilisator VA)
326	Fahrgestell-Korrosionsschutz	T009813	Ohne Korrosionsschutz des Fahrgestells
327	Erhaltung	T009815	Konservierung Standard

TATRA TRUCKS a.s.

Areal Tatry 1450/1, 742 21 Kopřivnice, Czech Republic, tel.: +420 556 491 111, fax: +420 556 492 050, e-mail: tatra@tatra.cz, web: tatratrucks.com
Regional Court in Ostrava, section B, insert 10443, ID No.: 014 82 840 / Obchodní rejstřík, Krajský soud v Ostravě, oddíl B, vložka 10443, IČO: 014 82 840

328	Ansaug-System	T009701	Luftansaugen hinter der Kabine, Schlaf-Kabine
330	Rücklicht-Konsole	T005186	ohne Karosserie-Teile
332	Fahrgestell-Drehmomentschutz	T014335	Ohne TMM
333	Abnahme - Korrosionsschutz	T014361	Ohne Korrosionsschutz
400	Ausführung Fahrzeug	TS09545	8x8
404	Modell Motor	TS07600	Motor MX-13
429	Motor-Leistung	TST9154	PACCAR MX13 EURO 6; 340 kW (462 PS) 1425 bis 1750 U/min 2300 Nm 1000 bis 1425 U/min
431	Maximale Umgebungstemperatur	TS01200	Maximale Umgebungstemperatur <45 °C
432	Lenkrad	TS09271	Griffweiches Lenkrad, Leder
435	Klimatische Region	TS01282	Gemäßigtes Klima, Außentemperatur über -18 °C
441	Service-Intervall Fahrzeug	TS08310	Standard-Wartungsintervall
442	Einsatz Ansaugfilter	TS09945	Luftfilter mit einfachem Element
443	Ausführung Ansaugen	TS09961	Cyclone-Schlange hinter der Kabine
444	MX-Motorbremse	TS09921	MX-Motorbremse
445	Motorgang-Stopper	TS09280	Ohne Abschaltung vom Motor
447	Filter Motor-Kühlmittels	TS08219	Ohne Kühlmittel-Filter
452	Modell Getriebe	TS04503	automatisches Getriebe AS-TRONIC 16 St.
456	Lamellen-Lebensdauer	TST0028	Ohne Kupplungslamelle - automatisches Getriebe
457	Modell Getriebe	TS08405	Automatisiert 16 St. 16AS2630
459	Getriebe-Hersteller	TS09902	ZF AS-TRONIC
460	Steuerung Getriebe	TS08665	Automatisiert 16 St. 16AS2630
462	Bereich Getriebe	TS02417	Getriebeübersetzung 14,12 - 0,83 (automatisches Getriebe)
463	Automatisiertes Schaltgetriebe	TS02871	Vollautomatische Übertragung
464	Schutz der Kupplung	TS09360	Kein Kupplung-Schutz
465	Modell Retarder	TS02715	ZF Intarder
475	Farbe Kabine	TS00061	Spezielle Farbe
476	Sonnenblende	TS08971	Sonnenblende
477	Airbag	TS08630	Kein Airbag
480	Kurze / Mittlere Kabine	TS03911	Schlaf-Kabine (Mittlere Kabine)
481	Version Kabine	TS02106	Fernfahrerhaus
483	3. Sitz	TS08116	Ohne dritten Sitz
485	Dachluke	TS09741	Aluminum Dachfenster, manuelle Bedienung
486	Fahrersitz	TS07733	Fahrersitz: Luxury Air
487	Beifahrersitz	TS07740	Primär
488	Kabinenscheiben	TS00915	Seitenscheibe nicht verglast / Heckscheibe 1fach verglast
489	Seitenscheiben Fahrerhaus	TS01803	Fenster in Fahrerhausrückwand
494	Staufach auf der Motorabdeckung	TS04655	Ohne Staufach auf Motortunnel
496	Türschlösser	TS08363	Elektrische Türschliessung beim Beifahrer, 3 Schlüssel
498	Frontspiegel	TS01551	Frontspiegel
499	Klimaanlage	TS01245	Klimaanlage
500	Steuerung Haube	TS09660	Dachluke, Handbetätigung
501	Matratze unteres Bett	TS06783	Matratze untere Schlafliege, Standard
502	Matratze oberes Bett	TS01065	Kein oberes Bett (Langes Fahrerhaus)
503	Unteres Bett	TS04346	Unteres Bett, (Schlaf-Kabine, Lagerplatz 65 Liter)
504	Klimaanlage	TS02213	Mit Klimaanlage
505	Schutz für die Matratze	TS02592	Ohne Schutznetz für Betten (Schlaf-Kabine)
506	Vorhänge im Fahrerhaus	TS07850	Anhänger ohne Mittelteil
507	Ausführung Türschloss	TS09691	Elektrische Türschliessung, manuell
508	Kühlschrank	TS00562	Ohne Kühlschrank
509	Schlüssel zum Fahrzeug	TS08161	Fahrzeugschlüssel 3x
511	Seitlichen Einstiegsstufen Kabine	TS04575	Ohne Stufen auf der Kabinenseite zur Ladungssichtung
514	Sonnenblende	TS00980	Sonnenblende außen 'rauchgrau lichtdurchlässig'
516	Seitliche Abdeckungen	TS04905	Ohne seitliche Abdeckungen
517	Audio system	TS08305	Standard Lautsprecher (Basis-Ausstattung), ohne Funk
518	Ladestrom Lichtmaschine	TS02544	Alternator 80 A
520	Batterie	TS08798	Ohne Batterien, Batterie-Box 2x175Ah
521	Tachograph	TS01789	Tachograph VDO
523	Vorbereitung für Maut-System	TS09681	Vorbereitung für Maut (Nur Deutschland)
524	ESC-Anschluss für Drehzahlsteuerung außerhalb der Kabine	TS00761	ohne Stecker für Motor-Drehzahlregelung
525	Tachograph	TS09971	Digital-Tachograph
528	Kundenspezifische Steckverbindung	TS04331	Anwendungsstecker, Vorbereitung in Fahrerkabine für Kippfunktionen
529	CAN-Funktionen	TS09560	Ohne Stecker CAN
530	Telefonvorbereitung (Handsfree)	TS07260	Ohne Freisprechaudiogerät
532	Antennen	TS09627	Antenne: AM / FM + 2x GSM + GPS + CB
535	Zusatzscheinwerfer	TS09983	Nebelscheinwerfer in der Stoßstange
536	Farbe Stossstange	TS06485	Lichter-Panel + Stoßstange in der Farbe der Kabine
537	Anschluss für Kipper	TS09786	Anschluss für Kipper

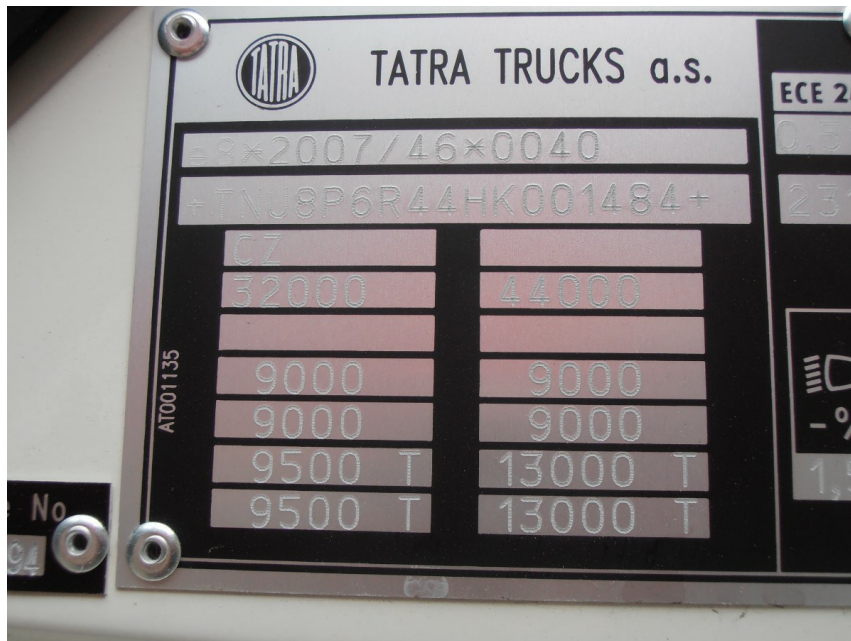
TATRA TRUCKS a.s.

Areal Tatry 1450/1, 742 21 Kopřivnice, Czech Republic, tel.: +420 556 491 111, fax: +420 556 492 050, e-mail: tatra@tatra.cz, web: tatratrucks.com
Regional Court in Ostrava, section B, insert 10443, ID No.: 014 82 840 / Obchodní rejstřík, Krajský soud v Ostravě, oddíl B, vložka 10443, IČO: 014 82 840

538	Scheinwerfer-Waschdüsen	TS01474	Ohne Scheinwerferreinigungsanlage
539	Warnblinkleuchte auf dem Kabinendach	TS06629	2 Warn-Blickleuchten auf dem Kabinendach
544	Aussen-Kamera für die Überwachung des toten Winkels	TS09875	Ohne externe Kamera (Spiegel)
545	Kamera-Standort	TS09825	Ohne Kamerasystem (Spiegel)
546	Sicherung Steuereinheit Motor	TS09790	Ohne Absicherung gegen unbefugtes Anlassen des Motors
548	Farbe Aussenspiegel	TS04197	Spiegelgehäuse schwarz
551	Luft-Hupe	TS00556	Ohne Lufthupe auf Kabinendach
553	Sicherung gegen unbefugtem Motorstarten	TS06633	Wegfahrsperr 5 Minuten SCM BVO3-B1
556	Farbe seitlicher Abdeckungen	TST0010	Ohne seitliche Abdeckungen
557	Spannungswandler	TS06622	Spannungswandler 24 V - 12 V, 10 A
567	Inhalt Kraftstoff-Tank	TS06295	Kraftstoff-Tank 340 l, aluminium
569	Kraftstoff-Tank	TS09633	Kraftstoff-Tank, Aluminium, Höhe 620 mm
583	Motor-Leistung	TS03630	Motor MX-13, Motorleistung bis 355 kW
588	Kontrolle Klima-Temperatur	TS09730	Ohne automatische Temperaturregelung
590	ESC-Anschluss für Drehzahlsteuerung außerhalb der Kabine	TS09760	ohne Stecker für Motor-Drehzahlregelung
591	ESC-Anschluss für Drehzahlsteuerung außerhalb der Kabine - Fahrgestell	TS09860	Ohne Anschluss für Motor-Drehzahlregelung auf dem Chassis
592	CAN-Anschluss	TS09670	Ohne CAN-Anschluss
593	Lose Teile	TS04477	Satz der Freiteile 1 - AS-Tronic ohne unabhängige Heizung
595	Warnanlage	TS04556	Ohne Warnsystem
597	Modulhandbuch für Aufbauten (f. Aufbaufirmen)	TS09951	BBM leicht
601	Ausführung Beifahrersitz	TS07130	fester Sitz
604	Radiator dust protection	TS06612	Ohne Abdeckung unter dem Kphlerpropeller
607	1st gearbox PTO type	TS08451	Getriebe-Nebenantrieb ZF NH
611	Zierstreifen	TS07590	Instrumententafel schwarz (Standard)
612	Kabineausführung	TS07950	Standard-Kabineausführung
613	Verkleidung der Kabinewände	TS08910	Verkleidung der Kabinewände - Textl
614	Tasche bei der Instrumententafel	TS07700	Tasche bei der Instrumententafel kurz
616	Analogsignale des Anbaus	TS07820	Ohne Signale für den Aufbau
619	Farbe der Trittbretter in die Kabine	TS07802	Treppen grau
622	Einspeisung des Zubehörs	TS02850	Zubehör-Einspeisung Standard
623	Lufthupe	TS03945	Ohne Lufthupe
624	FMS Konnektor	TS07491	FMS
633	Rückleuchten	TS03322	Rücklichter - Glühbirnen
634	Ausrüstung	TS01500	Fahrzeug-Ausstattung minimal
635	Mit einer Vorrichtung für die Navigation	TS07709	Mit NAVI Vorbereitung
801	Antrieb	TM09545	8x8

TATRA TRUCKS a.s.

Areál Tatry 1450/1, 742 21 Kopřivnice, Czech Republic, tel.: +420 556 491 111, fax: +420 556 492 050, e-mail: tatra@tatra.cz, web: tatratrucks.com
Regional Court in Ostrava, section B, insert 10443, ID No.: 014 82 840 / Obchodní rejstřík, Krajský soud v Ostravě, oddíl B, vložka 10443, IČO: 014 82 840



TATRA TRUCKS a.s.

Areál Tatry 1450/1, 742 21 Kopřivnice, Czech Republic, tel.: +420 556 491 111, fax: +420 556 492 050, e-mail: tatra@tatra.cz, web: tatratrucks.com
Regional Court in Ostrava, section B, insert 10443, ID No.: 014 82 840 / Obchodní rejstřík, Krajský soud v Ostravě, oddíl B, vložka 10443, IČO: 014 82 840